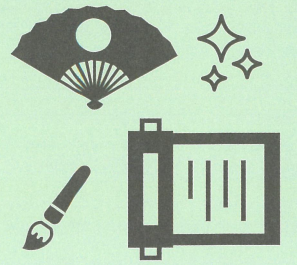




# 中央区まちかど展示館

## 夏休み親子体験バスツアー



### 第1回 8月5日(金) 江戸うちわ絵付け体験&兜町・茅場町まちかど展示館見学



体験

江戸うちわ絵付け体験



見学

伊場仙  
浮世絵ミュージアム



見学

兜町・茅場町  
まちかど展示館



日時

8月5日(金)  
13:00~15:30

定員

10組20名

対象

中央区在住/在学小学生  
(4年生以上)と保護者

集合場所

中央区役所正面玄関前  
築地1-1-1

材料費

1人1,000円  
(保護者も体験可)



### 第2回 8月9日(火) 江戸うちわ絵付け体験&銀座かなめ屋・かんざし和装小物展示館見学



体験

江戸うちわ絵付け体験



見学

伊場仙  
浮世絵ミュージアム



見学

銀座かなめ屋・かんざし  
和装小物展示館



日時

8月9日(火)  
13:00~15:45

定員

5組10名

対象

中央区在住/在学小学生  
(4年生以上)と保護者

集合場所

中央区役所正面玄関前  
築地1-1-1

材料費

1人1,000円  
(保護者も体験可)

### 申込方法

7月22日(必着)で裏面の「参加申込書」を郵送またはFAX、メールの場合は必要事項を記入して申し込む。

### 注意事項

感染症対策のため当日体温が37.5度以上ある方はツアーにご参加いただけません。ツアー中はマスクの着用、アルコール消毒へのご協力をお願いいたします。

主催：中央区まちかど展示館運営協議会（中央区文化・生涯学習課内）



# 中央区まちかど展示館

中央区は江戸時代より、わが国の文化・商工業・情報の中心として発展してきた長い歴史と伝統を誇る由緒ある街です。この魅力を皆様に広く知ってもらうため、地域の文化資源を「まちかど展示館」として開設しています。中央区の“ちょっとすごい”を是非、お訪ねください。

## 参加申込書

7月22日(必着)までに、以下のいずれかの方法でお申し込みください。なお、今回の申込みを利用された際の個人情報は、当イベント以外の目的で利用・開示することはありません。

### 1. 郵送またはFAXの場合

本申込書に必要事項を記入して申し込む。

### 2. メールの場合

件名に「夏休み親子体験バスツアー参加希望」と明記し、

① 参加希望日 ② 代表者(保護者)住所 ③ 氏名(ふりがな) ④ 電話番号

⑤ 児童氏名(ふりがな) ⑥ 小学校名・学年を記入して申し込む。

児童が2名の場合は、⑤、⑥について2名分ご記入ください。

### ▽申込時の注意点▽

- ・抽選結果は7月29日(金)までに郵送でお知らせします。
- ・保護者の方が、乳幼児・園児等を連れて一緒に参加することはできません。
- ・ツアーに参加できる児童は、小学校4年生以上です。必ず18歳以上の方が、保護者として同行してください。

参加希望日 (いずれかに○をつけてください)

第1回：8月5日(金) / 第2回：8月9日(火)

代表者(保護者)

住所	〒 中央区		
ふりがな		電話番号	( )
氏名			

児童1

ふりがな		小学校名・学年	
氏名		小学校	年生

児童2

ふりがな		小学校名・学年	
氏名		小学校	年生

## 申込み・問合せ先

〒104-8404 東京都中央区築地1丁目1番1号 中央区役所8階  
中央区まちかど展示館運営協議会事務局(区民部文化・生涯学習課内)

電話:03-3546-5346 FAX:03-3546-9556

メール:b-syogai\_01-mk@city.chuo.lg.jp



▲申込み先メールアドレス